



Аудиторії  
географічного факультету Львівського  
національного університету  
імені Івана Франка

Навчальний корпус  
на вул. Дорошенка, 41  
Код корпусу – В1



# Коридори



► 1 поверх







2 поверх



▶ 3 поверх

# Студентський простір





# Лекційні аудиторії





# АКТИВНИЙ ТУРИЗМ

ВК НАПРИМОК ТУРИЗМОЗНАВЧИХ ДОСЛІДЖЕНЬ

Турбури і туризм в Україні, в м. Київ, 10 квітня 2014 р. Засідання, присвячене туризму в Україні, м. Київ, 10 квітня 2014 р.



## АКТИВНИЙ ТУРИЗМ

Активний туризм – це туризм, який передбачає фізичну активність туриста в процесі подорожі. Це може бути будь-який вид активності, який вимагає певної фізичної витратою енергії. Активний туризм може бути різноманітним, залежно від виду активності, яку виконує турист. Це може бути альпінізм, рафтинг, верховий їздити, походи тощо.

### ВИДИ АКТИВНОГО ТУРИЗМУ



### ОСОБЛИВОСТІ АКТИВНОГО ТУРИЗМУ



Активний туризм – це туризм, який передбачає фізичну активність туриста в процесі подорожі. Це може бути будь-який вид активності, який вимагає певної фізичної витратою енергії. Активний туризм може бути різноманітним, залежно від виду активності, яку виконує турист. Це може бути альпінізм, рафтинг, верховий їздити, походи тощо.

Активний туризм – це туризм, який передбачає фізичну активність туриста в процесі подорожі. Це може бути будь-який вид активності, який вимагає певної фізичної витратою енергії. Активний туризм може бути різноманітним, залежно від виду активності, яку виконує турист. Це може бути альпінізм, рафтинг, верховий їздити, походи тощо.



Активний туризм	Рекреаційний туризм	Здоровий туризм	Альпінізм	Рафтинг	Верховий їздити	Походи
Фізична активність	Низька	Висока	Висока	Висока	Висока	Висока
Ризик	Низький	Низький	Високий	Високий	Високий	Високий
Відпочинок	Високий	Високий	Низький	Низький	Низький	Низький
Соціалізація	Висока	Висока	Низька	Низька	Низька	Низька
Екологічність	Висока	Висока	Низька	Низька	Низька	Низька
Доступність	Висока	Висока	Низька	Низька	Низька	Низька

Активний туризм	Рекреаційний туризм	Здоровий туризм	Альпінізм	Рафтинг	Верховий їздити	Походи
Фізична активність	Низька	Висока	Висока	Висока	Висока	Висока
Ризик	Низький	Низький	Високий	Високий	Високий	Високий
Відпочинок	Високий	Високий	Низький	Низький	Низький	Низький
Соціалізація	Висока	Висока	Низька	Низька	Низька	Низька
Екологічність	Висока	Висока	Низька	Низька	Низька	Низька
Доступність	Висока	Висока	Низька	Низька	Низька	Низька

Активний туризм	Рекреаційний туризм	Здоровий туризм	Альпінізм	Рафтинг	Верховий їздити	Походи
Фізична активність	Низька	Висока	Висока	Висока	Висока	Висока
Ризик	Низький	Низький	Високий	Високий	Високий	Високий
Відпочинок	Високий	Високий	Низький	Низький	Низький	Низький
Соціалізація	Висока	Висока	Низька	Низька	Низька	Низька
Екологічність	Висока	Висока	Низька	Низька	Низька	Низька
Доступність	Висока	Висока	Низька	Низька	Низька	Низька



Контактна інформація: вул. Героїв (Дорожнього), 41, м. Київ, Україна. Тел: +380 22 220 4622, e-mail: turizm@ukr.net

Відомості про туризм та активний туризм. М. Київ, 10 квітня 2014 р.

► Ауд. 1а

## ТУРИСТИЧНИЙ КЛУБ «БЛУД»

СТУДЕНТСЬКА НАРМОВІЙ ГРУПА, АКТИВНИЙ ТУРИЗМ.

Активний туризм	Рекреаційний туризм	Здоровий туризм	Альпінізм	Рафтинг	Верховий їздити	Походи
Фізична активність	Низька	Висока	Висока	Висока	Висока	Висока
Ризик	Низький	Низький	Високий	Високий	Високий	Високий
Відпочинок	Високий	Високий	Низький	Низький	Низький	Низький
Соціалізація	Висока	Висока	Низька	Низька	Низька	Низька
Екологічність	Висока	Висока	Низька	Низька	Низька	Низька
Доступність	Висока	Висока	Низька	Низька	Низька	Низька





## ► Ауд. 6







► Ауд. 26







▶ Ауд. 118





# **Аудиторії для практично-семінарських занять**





# ПАЛЕОГЕОГРАФІЯ

**"Від Світлового до Замороженого, від Ночного до Світлового (Палео) Климату"**  
 С.К. Хомин

**Історія розвитку географічної палеогеографії (Хомин, 1996)**

Історія розвитку географічної палеогеографії (Хомин, 1996)

Історія розвитку географічної палеогеографії (Хомин, 1996)

Історія розвитку географічної палеогеографії (Хомин, 1996)

# ГЕОМОРФОЛОГІЧНЕ КАРТОГРАФУВАННЯ

## ТИПИ ГЕОМОРФОЛОГІЧНИХ КАРТ

**МОРФОМЕТРИЧНІ КАРТИ**

**КАРТИ ОКРЕМИХ КАТЕГОРІЙ ФОРМ**

**ЗАГАЛЬНІ ГЕОМОРФОЛОГІЧНІ КАРТИ**

**КАРТИ ГЕОМОРФОЛОГІЧНИХ РАЙОНІВ**

**КАРТИ ОКРЕМИХ ЕТАПІВ РОЗВИТКУ РЕЛЬЄФУ**

**ПРИКЛАДНІ ГЕОМОРФОЛОГІЧНІ КАРТИ**

# ЗАГАЛЬНА ГЕОМОРФОЛОГІЯ

**СТРУКТУРА ГЕОМОРФОЛОГІЇ**

**ГЕОМОРФОЛОГІЯ**

**ФУНДАМЕНТАРНІ НАВЧАРНІ (ЗАДАЧІ)**

ГЕОЛОГІЧНА, ГЕОМОРФОЛОГІЯ (ГЕОМОРФОЛОГІЯ), РОЗВИТОК ІНТЕРАКЦІЯ, РОЗВИТОК ІНТЕРАКЦІЯ

**ПРИКЛАДНІ НАВЧАРНІ (ЗАДАЧІ)**

ТЕОРЕТИЧНА, ПРАКТИЧНА, ПРАКТИЧНА, ПРАКТИЧНА, ПРАКТИЧНА, ПРАКТИЧНА

**ІНТЕРДИСЦИПЛІНАРНІ НАВЧАРНІ (ЗАДАЧІ)**

ІНТЕРДИСЦИПЛІНАРНІ НАВЧАРНІ (ЗАДАЧІ)

**ІНТЕРДИСЦИПЛІНАРНІ НАВЧАРНІ (ЗАДАЧІ)**

ІНТЕРДИСЦИПЛІНАРНІ НАВЧАРНІ (ЗАДАЧІ)

**ГЕНЕТИЧНІ ТИПИ РЕЛЬЄФУ**

**ЕКСОГЕННИЙ**

Тектонічний, Ерозійний, Інтенсивно-ерозійний, Ерозійний, Трансформаційний, Морфогенез

**ЕНДОГЕННИЙ**

Вулканічний, Тектонічний, Ерозійний, Ерозійний, Ерозійний, Ерозійний

**АНТРОПОГЕННИЙ**

Антропогенний

► Ауд. 43



# ГЕОМОРФОЛОГІЯ УКРАЇНИ



Карпати

Тектонічна карта



Карта антропогенних відкладів



УКРАЇНА

МАСШТАБ 1:635 000

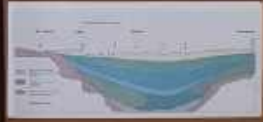


Кримські гори

Карта геоморфологічного районування



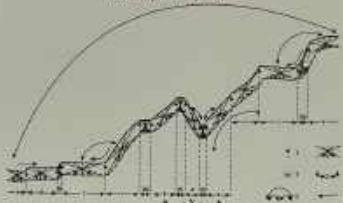
Геоморфологічна карта





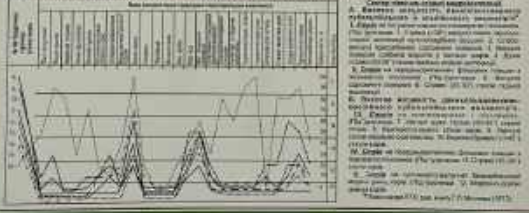
# ЛАНДШАФТОЗНАВСТВО І ПРАКТИКА

Схема проміну в умовах гір низки висхідних для практичних ландшафтних принципів



Ландшафтні принципи: 1 - диференціальні; 2 - комплексні; 3 - структурні (надаються за потреби); 4 - ієрархічні; 5 - подібні; 6 - збалансованість поєднань елементів; 7 - подібність; 8 - прості рішення (успішніші); 9 - чіткі межі.

Оцінка придатності природних територіальних комплексів діючим дендрально-формообразуючим субальпійсько-високорічним ґрунтам для деяких чисельніших видів звіристання



Сорти ландшафтно-оцінювальних карт туристичного призначення, складених за допомогою графіків бонітації



Клас бонітації: I - I, II - II, III - III, IV - IV, V - V, VI - VI. Придатність території для: а - лісного туризму; б - мисливського задоволення; в - лісового туризму; г - відпочинку на лісових ділянках; д - рекреації в інших місцях.

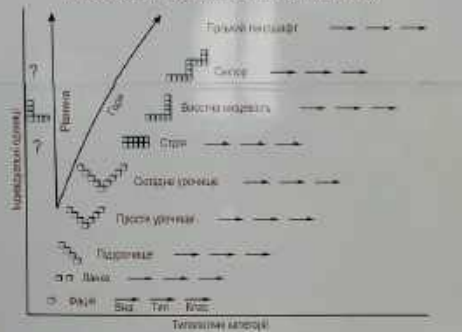


## ОБ'ЄКТ ЛАНДШАФТОЗНАВСТВА

Модель відосблиння і внутрішньої диференціації ландшафтів



Морфологічні одиниці гірського ландшафту



Гірський ландшафт - це відосблиня у просторі функцій та ресурсів проміж області цільової ландшафтної організації абстракції та форми природних територіальних комплексів, що створюють певні ландшафтні комплекси.

Ландшафтний комплекс - територіальний відокремлений ділянку ландшафту (територію), що відноситься до певного типу ландшафту.

Висхідна ландшафтна форма - це територіальний комплекс, що характеризується певними ландшафтними комплексами.

Середня ландшафтна форма - це територіальний комплекс, що характеризується певними ландшафтними комплексами.

Підвисхідна ландшафтна форма - це територіальний комплекс, що характеризується певними ландшафтними комплексами.

Підвисхідна ландшафтна форма - це територіальний комплекс, що характеризується певними ландшафтними комплексами.

Етапи ландшафтних досліджень



Синтетичний етап



Планування комплексного рівня організації території:

- 1 - комплекс територіальних комплексів;
- 2 - ландшафтний комплекс;
- 3 - атмосфера;
- 4 - зона висхідності;
- 5 - висхідна ландшафтна форма;
- 6 - територіальний комплекс;
- 7 - синтез ландшафту.















► Ауд. 95

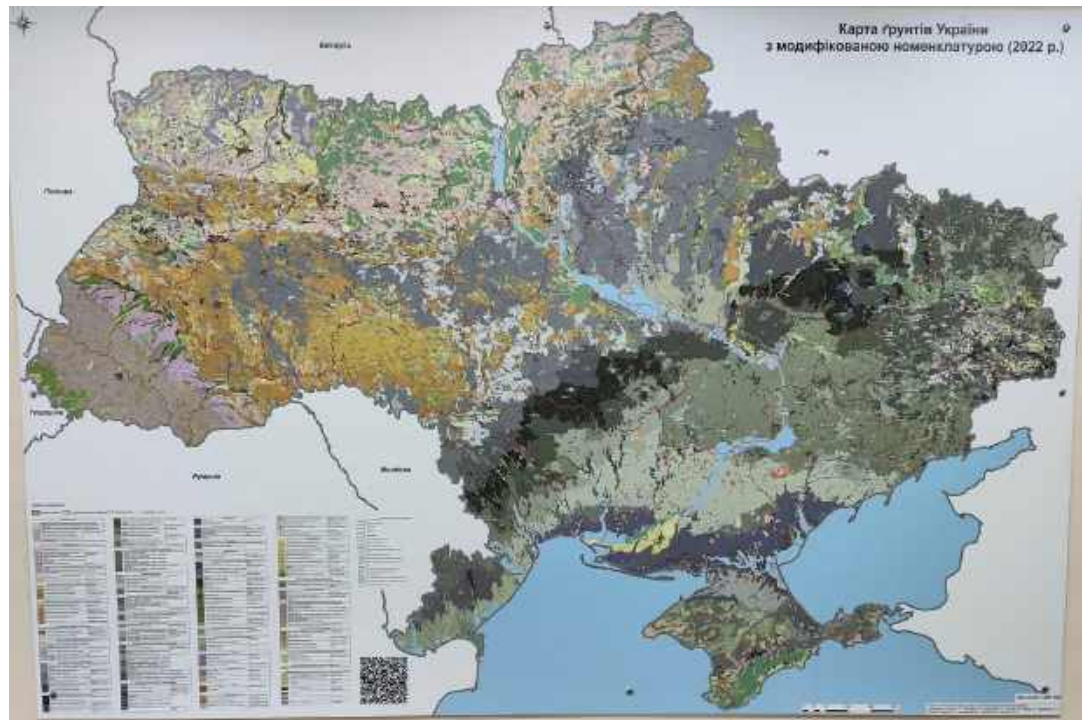


► Ауд. 96

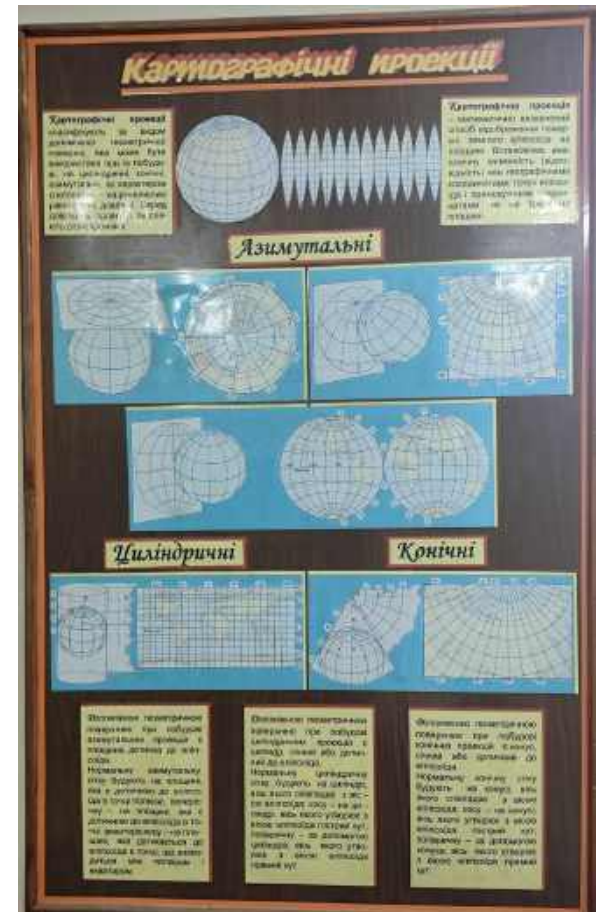
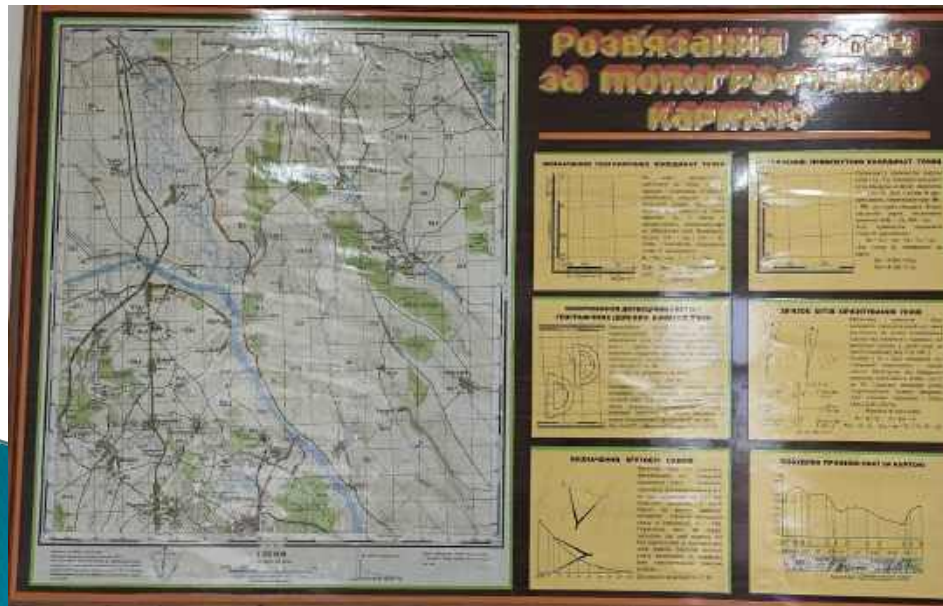












# Комп'ютерні класи



► Ауд. 16



► Ауд. 1в



► Ауд. 34

Навчальний корпус  
на вул. Лесі Українки, 39  
Код корпусу – В2





**Аудиторія 206**



**Аудиторія 304**



**Аудиторія 306**



Навчальний корпус  
на вул. Князя Романа, 36  
Код корпусу – В3



# Аудиторія 203



