



Адреса географічного факультету:
вул. Дорошенка, 41, м. Львів, 79000
тел.: (032) 239-43-93
e-mail: geodekanat@gmail.com
сайт: geography.lnu.edu.ua

Кафедра ґрунтознавства і географії ґрунтів
тел.: (032) 239-47-49
e-mail: kfgeogrunt@lnu.edu.ua

Адреса Приймальної комісії Університету:
вул. Січових Стрільців, 14, м. Львів, 79000
тел.: (032) 239-43-30
e-mail: pkunivlv@lnu.edu.ua
сайт: lnu.edu.ua



Кафедра співпрацює з міжнародними навчальними та науковими закладами Європи, зокрема:

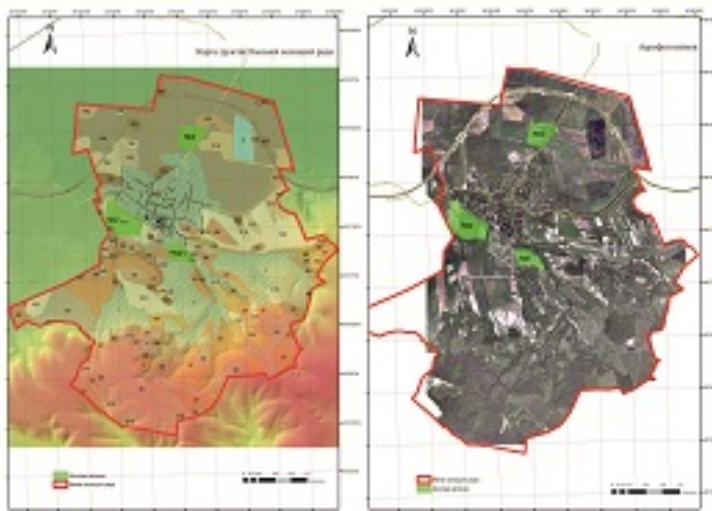
- Ягелонський університет, Краків (Польща);
- Шведський університет сільськогосподарських наук, Упсала (Швеція);
- Університет Марії Кюрі-Скłodовської в Любліні (Польща);
- Університет Сельчука, Конія (Туреччина);
- Федеральний департамент Нижньої Австрії, Санкт-Пельтен (Австрія);
- Інститут ґрунтознавства та агрохімії, Пулави (Польща);
- Інститут ґрунтознавства ім. Дімо, Кишинів (Молдова).

Наші студенти мають можливість відвідати ці заклади під час навчальних та обмінних практик.

Випусники матимуть можливість працевлаштування в:

- обласних і районних управліннях Держгеокадастру України;
- департаменті екології та природних ресурсів ОДА;
- департаменті агропромислового розвитку ОДА;
- державних і приватних вітчизняних та зарубіжних агрофірмах і агрохолдингах, землевпорядних організаціях;
- ДНДіП підприємствах "Інститут землеустрою" НААН;
- Інституті екології Карпат НАН України;
- ДУ «Інститут охорони ґрунтів України»;
- Інституті сільського господарства Карпатського регіону НААН.

Магістри мають можливість продовжити навчання в аспірантурі кафедри ґрунтознавства і географії ґрунтів, в Інституті екології Карпат НАН України, Інституті сільського господарства Карпатського регіону НААН, Львівському державному природознавчому музеї НАН України.



Львівський національний
університет імені Івана Франка
ГЕОГРАФІЧНИЙ ФАКУЛЬТЕТ



Кафедра ґрунтознавства і географії ґрунтів

спеціальність - 103 Науки про Землю
нова спеціалізація

**ҐРУНТОЗНАВСТВО І
ЕКСПЕРТНА ОЦІНКА ЗЕМЕЛЬ**

Вступ – за результатом національного
мультипредметного тесту (НМТ) 2024 року,
або НМТ чи ЗНО 2021-2023 років.

Ліцензований обсяг - 35 місць;
Державне замовлення - 20 місць.



Абітурієнту 2024 року



На кафедрі ґрунтознавства і географії ґрунтів працюють:

- 6 професорів, докторів географічних наук;
- 4 доцентів, кандидатів географічних наук;
- інженери.

Функціонує аспірантура і докторантура.

До складу кафедри входить акредитована навчально-наукова лабораторія «Аналізу ґрунтів і природних вод».

Професійні посади випускників-ґрунтознавців:

- *Вчений-ґрунтознавець*
- *Консультант агропідприємств*
- *ГІС-спеціаліст (ґрунтознавець-картограф)*
- *Екологічний інспектор*
- *Агроеколог*
- *Викладач*
- *Інженер-ґрунтознавець*
- *Експерт з оцінки і ринку земель*

Компетентності наших випускників:

- Проведення польових і лабораторних досліджень ґрунтів;
- Картографування ґрунтового покриття землекористувачів з використанням ГІС технологій;
- Складання експертно-тематичних карт з рекомендаціями щодо використання земель (агроекологічні, еколого-меліоративні, ґрунтово-ерозійні, карти кризових явищ, медико-санітарні);
- Розробка землевпорядних, протиерозійних, меліоративних, інженерних, екологічних проектів;
- Типізація земель і експертна оцінка їхнього цільового використання;
- Визначення типів і видів деградації земель та їхня експертна оцінка;
- Розроблення рекомендацій з охорони ґрунтів і земель;
- Бонітування ґрунтів;
- Нормативна та експертна грошова оцінка земель;
- Діагностика деградованих та малопродуктивних ґрунтів і рекультивациі порушених земель;
- Моніторинг ґрунтів;
- Агрохімічна паспортизація земельних ділянок;
- Консультації землекористувачам і землевласникам щодо ефективного використання ґрунтів і земель.

Ґрунт – основа нашого існування. Ґрунти є всюди: на наших полях і городах, в лісах і на луках. Ґрунт – опора нашим ногам, наш годувальник, адже 93 % продукції харчування отримуємо завдяки ґрунтам. У ході використання ґрунт виснажується і деградує, тому потребує розробки наукових заходів з його раціонального використання й охорони.

Наш обов'язок – зберегти ґрунти для наступних поколінь.

Можливо, це саме Ваш шанс реалізувати себе, зробити свій внесок у порятунок планети Земля.

Приєднуйся до своїх однокласців і друзів – навчайся, розвивайся, подорожуй, бери участь в культурному та спортивному житті Університету!

Стань фахівцем європейського рівня!



**Запрошуємо стати нашим студентом!
До зустрічі в навчальному 2024 році!**

Ментальні характеристики ґрунтознавця:

- Любов до природи і рідної землі;
- Витривалість, насолода від роботи на чистому повітрі та в експедиційних умовах;
- Саморганізація роботи у вільному режимі;
- Любов до науки і досліджень, логічне мислення;
- Бажання освоювати новітні інформаційні технології та працювати з ними;
- Уміння працювати у команді, почуття гумору, неконфліктність;
- Організаційні здібності та наполегливість у вирішенні екологічних проблем.

