

The background features a collage of fresh vegetables. At the top left, there's a small purple chard leaf. Below it, a large green spinach leaf is visible. On the right side, a bunch of purple chard with green leaves and a prominent purple stem is shown. At the bottom left, there's a head of cauliflower. In the bottom center, a head of broccoli is partially visible. At the bottom right, another green spinach leaf is shown. The overall theme is fresh, healthy produce.

ΦΙΡΜΑ AGRANA AR

ΓΡΥΠΑ GREEN HOLDING

ЗМІСТ

1. ІСТОРИЯ
2. НАШІ ЦІННОСТІ
3. НАШІ ПРОДУКТИ
4. ОСНОВИ РОЗВИТКУ
5. ДОСЯГНЕННЯ
6. СТРУКТУРА ГОСПОДАРСТВА
7. НАША БУДЕННІСТЬ



НАША ІСТОРІЯ



НАШІ ЦІННОСТІ

Нашими цінностями є: Люди, Прагнення до Більшого, Відкритість до змін, Відповідальність, Підприємливість.

Сміливо реалізуємо амбітні проекти, невпинно шукаємо можливості розвитку нашого бізнесу та постійно вдосконалюємо свою діяльність. Ми щирі і відкриті.

Поважаємо права людини та закони країн в яких працюємо, надаємо можливість нашим працівникам брати участь в цікавих проектах, а також можливість особистого розвитку.



НАШІ ПРОДУКТИ



НАШІ
ПРОДУКТИ



ПАКОВАНІ ПРОДУКТИ

ПАКОВАНІ
ПРОДУКТИ



АЙСБЕРГ



БРОКОЛІ



ЛІТЛ ДЖЕМ



СЕЛЕРА



МОЛОДЕ ЛИСТЯ



ШПИНАТ



РУКОЛА



БУРЯЧКИ

МОЛОДЕ
ЛИСТЯ



ПРОДУКТИ ДО ПЕРЕРОБКИ

ПРОДУКТИ ДО
ПЕРЕРОБКИ



САЛЯНОВА



КАПУСТА



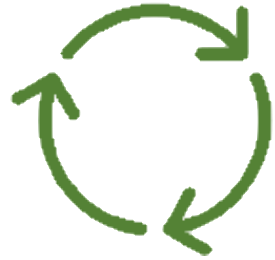
РАДИККІО



ЕНДИВІЯ



НАШІ ОСНОВИ РОЗВИТКУ



Розробка посівів та поверхонь

Покращення врожайності, збільшення площі поверхонь до посіву в Польщі, плани розбудови за кордоном.



Відкритість до інновацій

Автоматизація процесів, охорона навколишнього середовища, екологічне, соціальне та корпоративне управління так зване ESG.



Стратегія педагогічної співпраці

Організація практик та професійних стажувань, проведення наукових досліджень.



НАШІ ДОСЯГНЕННЯ



1000 га
Вирощування продуктів



50 га
Вирощування екологічних продуктів



**18 млн шт.
+ 17 млн кг**
Виготовлених продуктів в 2023



Інновації
Точне землеробство



Стандарти якості
GlobalG.A.P., GRASP,
Біорізноманіття,
Екологія, Комплексне
виробництво



McDonald's
Розвиток співпраці



Педагогічна співпраця
Agrarna AR база практик



400 осіб
Сезонових працівників

НАШІ ДОСЯГНЕННЯ



AGRARNA AR Sp. z o.o.



Nasze pola położone są w centralnej Polsce

Понад 1000 га овочевих культур в 5 локалізаціях

50 га органічних культур

П'ятирічна перспектива – 2,5 тис. га посівів овочевих культур



ІННОВАЦІЇ

Відкритість до
найсучасніших технологій

Тестування нових
рішень



ІННОВАЦІЇ



AGRARNA AR Sp. z o.o.

НАШІ СТАНДАРТИ

GlobalGAP (всі спілки) – добровільний міжнародний стандарт безпеки необроблених харчових продуктів (рослинництва, садівництва, фруктів і тваринництва), адресований сільськогосподарським виробникам. Він охоплює такі ключові сфери, як безпека харчових продуктів, екологічна стійкість, добробут працівників, виробничі процеси та відстеження.

ЕКОЛОГІЯ – екологічне виробництво – це система управління, яка поєднує в собі найбільш екологічно сприятливі практики, високий ступінь біорізноманіття та захист природних ресурсів.

GRASP – охоплює чотири основні теми соціальної відповідальності: голос/думка працівників, інформація про права людини та трудові права, показники прав людини та трудових прав, а також захист дітей та молодих працівників.



СПІВПРАЦЯ

З McDonald's вже понад 20 років

На даний момент ми є глобальним партнером і постачальником продуктів для мережі закладів McDonald's:

- Німеччини
- Чехії
- Словаччини
- України
- країн Балтики



ПЕДАГОГІЧНА СПІВПРАЦЯ

Партнери

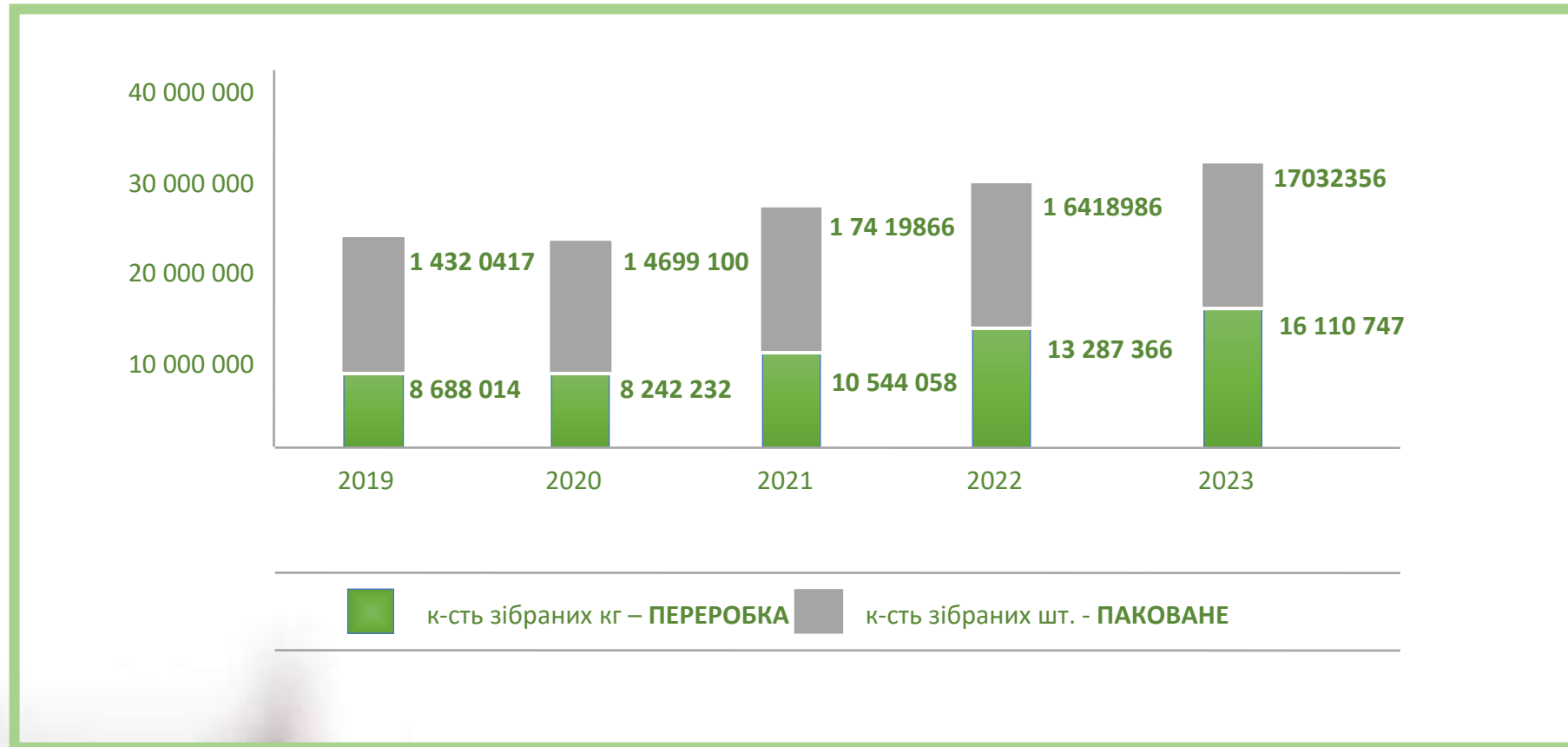
- Університет сільського господарства ім. Гуго Коллонтай у Кракові
- Вармінсько-Мазурський університет в Ольштині
- Міжнародна академія прикладних наук у Ломжі
- Національна академія прикладних наук ім. Ігнація Мосціцького в Цеханові
- Комплекс шкіл ім Королеви Ядвіги в Червінську на Віслі

Сфери діяльності

- Організація лекцій для іноземних студентів
- Підвищення кваліфікації працівників
- Проведення наукових досліджень
- Проведення навчальних та кваліфікаційних курсів
- Організація практик та професійних стажувань



ПРОДУКЦІЯ 2019-2023



ПРОДУКЦІЯ
2019-2023



ЗАГАЛЬНА СТРУКТУРА ГОСПОДАРСТВА

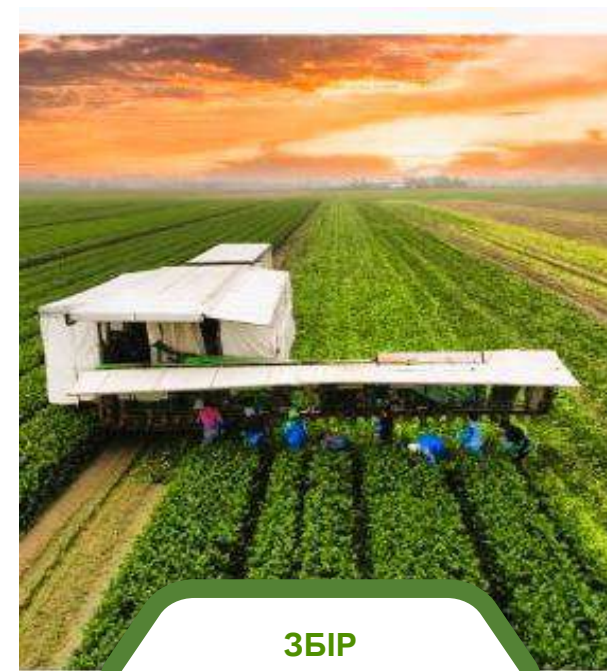
СТРУКТУРА
ГОСПОДАРСТВА



АДМІНІСТРАЦІЯ
Рекрутація, Евіденція,
Відділ кадрів , ІТ
відділ, Контролінг



**ОБРОБЛЕННЯ ЗЕМЕЛЬ,
ТЕХНІЧНИЙ ВІДДІЛ**
Агротехніка, Охорона
рослин, Підливання,
Садження,

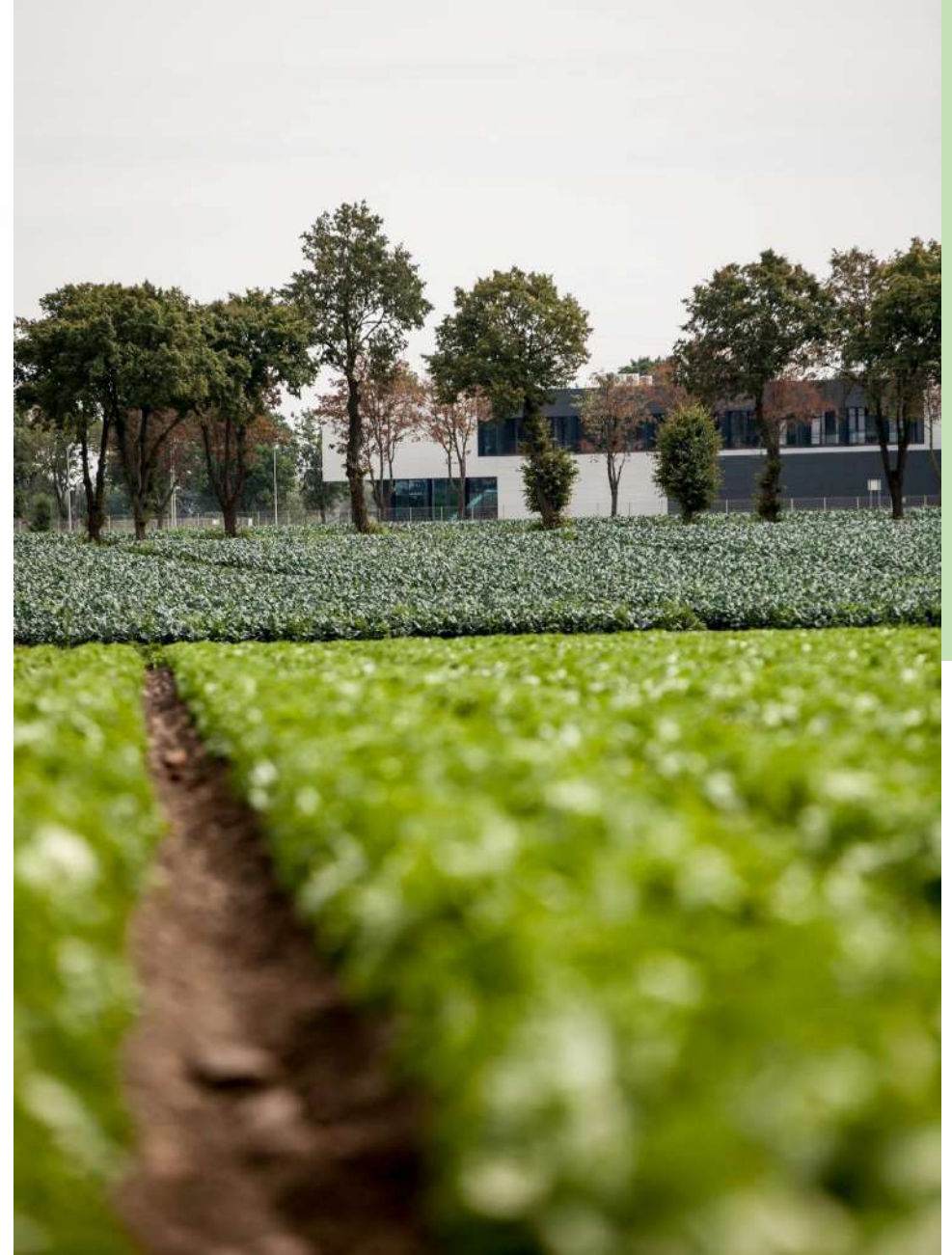


ЗБІР
Пакування на полю



ОПЕРАЦІЙНА СТРУКТУРА

- ① Агротехніка та агрономія
- ② Процес садження
- ③ Підливання та контроль вологості ґрунту
- ④ Процес збирання продуктів
- ⑤ Забезпечення якості
- ⑥ Адміністрація, Евіденція та звітність
- ⑦ Відділ технічного обслуговування
- ⑧ Інновації



АГРОТЕХНІКА І АГРОНОМІЯ

АГРОТЕХНІКА
І АГРОНОМІЯ



ПРОЦЕС САДЖЕННЯ

ПРОЦЕС
САДЖЕННЯ



ПІДЛИВАННЯ І КОНТРОЛЬ ВОЛОГОСТІ ҐРУНТУ

ПІДЛИВАННЯ
І КОНТРОЛЬ







ПРОЦЕС ЗБОРУ



ПРОЦЕС
ЗБОРУ

ОЦІНЮВАННЯ ЯКОСТІ ПРОДУКТІВ ЗГІДНО ВИМОГ І СПЕЦИФІКАЦІЙ

ОЦІНЮВАННЯ ЯКОСТІ ПРОДУКТІВ

WEEK 35	Forecasted quality note	Long term quality forecast	Long term quality forecast	
ICEBERG	B - 50%, C - 50%	The higher temperature resulted in an increase in the activity of pests. The main problem is the lugsia - all the moment there are traces of feeding in the form of browning spots, the problem may intensify in the following weeks. The weight of the heads has improved. There is still a variation in the size of the heads, a problem with the shape and an increased risk of mechanical damage.	High pest pressure and risk of damage	
MIRI ROMATNE	B - 75%, C - 25%	Damage by pests is also observed here, but in the smaller level than in the Iceberg. Damage is manifested by rusty discoloration, mainly in the lower part of the head. In addition, growth of the lettuce is uneven, which may contribute to an increased risk of lower weight packages.		
SALADOWA	B - 70%, C - 30%			
FRISKEE	B - 70%, C - 30%	The general condition of the plantation has improved. The biggest threat is dry up burn on the acetate, in addition, damage by the pest is observed to a small extent. In addition, there is a risk of knocking out the inflorescence shoot.		

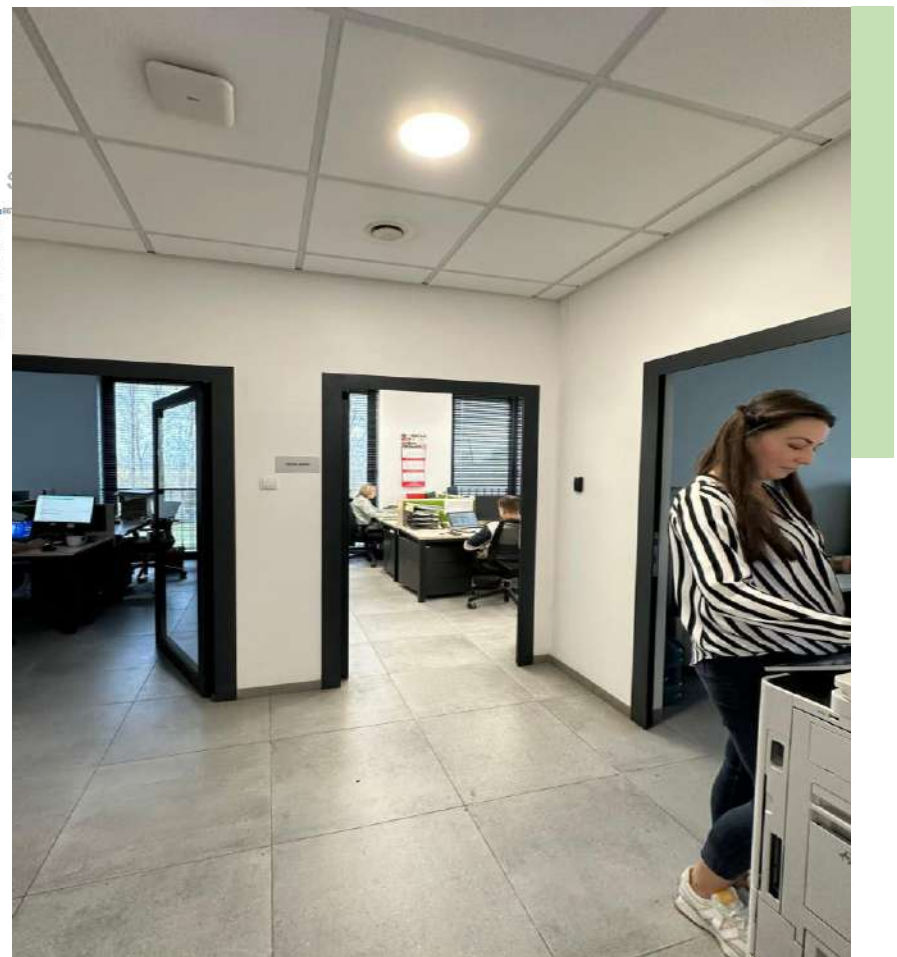
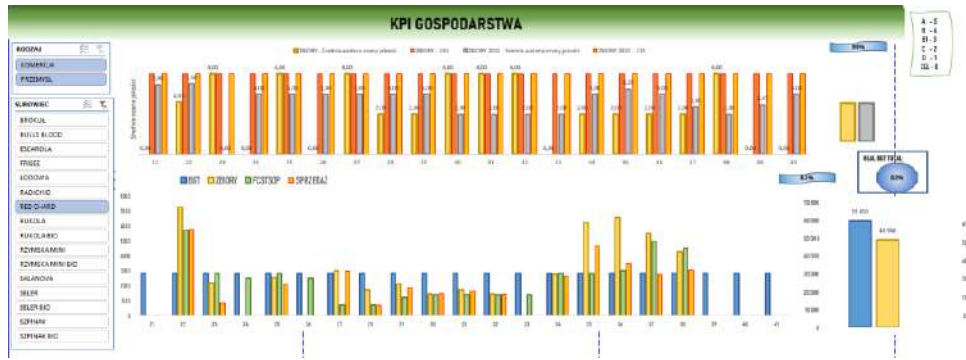


FORMULARZ OCENY SUROWCA/RAW MATERIAL FORM				Green Factory: P.16 - ZAL.4 Primavega: P16-11-Z1	
Wersja:		1.4		Obowiązuje od:	
01.06.2023		Osoba aktualizująca:		Justyna Temborowska	
COMPLIANT FORM/ FORMULARZ REKLAMACJI				DIRECT SUPPLIER Odbiorca bezpośredni PRIMAVEGA INDIRECT SUPPLIER Odbiorca pośredni PRIMAVEGA QUALITY CONTROLLER Kontroler Maciej Zabłocki	
NAME OF RAW MATERIAL Nazwa surowca	BROCCOLI 10	NUMBER OF PALLETS Ilość palet	10	PALLETS CONDITION Stan palet	OK/DOBRY
UNIT Jednostka	PCS/ SZT.	BATCH QUANTITY (KG)/(PCS) Ilość (kg)/(szt)	650	PALLET COVER Kaptury na paletach (jeśli wymagane)	NO/NIE
SUPPLIER Dostawca	Turkowski	Delivery note Numer dokumentu Dostawcy		TEMPERATURE PRINT OUT Wydruk temperatury	LACK OF/ BRAK
LOADING DATE Data załadunku		TRANSPORT REGISTRATION NUMBER Numer rejestracyjny samochodu		TEMP. OF RAW MATERIAL Temp. surowca [°C]	7
DELIVERY DATE Data dostawy	16.11.2023	LOT NUMBER GF/PV Numer partii GF/PV	07330101004643.	RATING Ocena	C
CONTROL DATE Data kontroli	16.11.2023.	CONTROL HOUR Godzina kontroli			
QUALITY DEFECT/ Wada jakościowa	QUANTITY/ Udział	ESTIMATED WASTE Odpad szkodliwy	RECEIVED WASTE Odpad nieszkodliwy	COMMENT (optional)/ Komentarz (niewymagany)	
1. DISCOLOURATION/ POKSZARWIENIA	60%		20%	1.	przebarwienia liści
2. MECHANICAL DAMAGES/ USZKODZENIA MECHANICZNE				2.	
3. INSERTS/ INSECTS				3.	insekcja
4. OTHER/ INNE	5%		30%	4.	3 liście w jednym opakowaniu
5. OTHER/ INNE				5.	spowodowana bakterią
6.				6.	



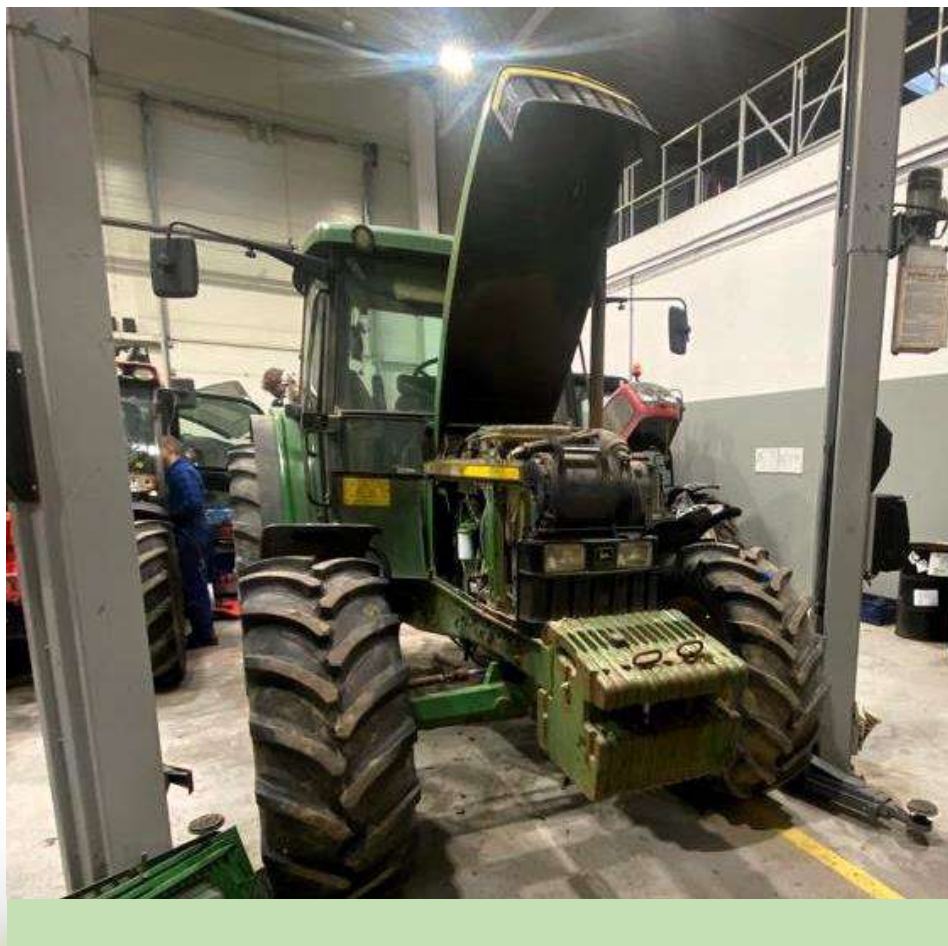
ЕВІДЕНЦІЯ ТА ЗВІТНІСТЬ

ЕВІДЕНЦІЯ
ТА ЗВІТНІСТЬ



ВІДДІЛ ТЕХНІЧНОГО ОБСЛУГОВУВАННЯ

ВІДДІЛ
ТЕХНІЧНОГО
ОБСЛУГОВУВАННЯ



ІННОВАЦІЙНІ ТЕХНОЛОГІЇ

- Точне землеробство (відбір проб, картування полів, точне внесення добрив)
- Програма до управління Господарством **GeetKeeper**
- Програма до моніторингу техніки **WayQuest**
- Вимірювання полів землемірною палицею
- Програма **Smart farm**



ТОЧНЕ УДОБРЕННЯ, ІННОВАЦІЙНЕ КАРТУВАННЯ ПОЛІВ

Картування землі - використання цифрової технології з метою отримання точної інформації про зміну структури землі. Сканування дає можливість приготувати карти багатства ґрунту та карти удобрення.

Також це допомагає в розробці плану ефективного удобрення, яке своїм чином допомагає охороні рослин.

Точне удобрення - використання удобрень в пропорціях достосованих до потреб удобрення в даному місці поля. Завдяки цьому розсівач підчас виконання процесу удобрення, виїжджаючи в конкретні частини поля, висіває приписані порції добрива.



ТОЧНЕ
УДОБРЕННЯ
КАРТУВАННЯ
ПОЛІВ



ПРОГРАМА ДО УПРАВЛІННЯ ГОСПОДАРСТВОМ – GATE KEEPER

GATE KEEPER – програма, яка слугує для евіденції/звітності всіх процесів агротехнічних, з них:

- садження, удобрення,
- охорона рослин,
- збір,
- увімкнення записів
- використання точного удобрення.



ПРОГРАМА ДО
УПРАВЛІННЯ
GATE
KEEPER



ПРОГРАМА ДО МОНІТОРИНГУ ТЕХНІКИ – WAYQUEST

WAYQUEST – програма, яка слугує до моніторингу господарської техніки в даний момент, задля покращення ефективності роботи і зменшення викиду вуглекислого газу CO₂.

ПРОГРАМА ДО
МОНІТОРИНГУ
ТЕХНІКИ



ВИКОРИСТАННЯ ГЕОДЕЗІЙНОЇ ПАЛИЦІ

Палиця геодезійна марки GinTec це сучасний пристрій, що використовується в багатьох аспектах точного землеробства, а саме оцінюванні поверхні секторів та нанесення на карту інфраструктури господарства.



ВИКОРИСТАННЯ
ГЕОДЕЗІЙНОЇ
ПАЛИЦІ



ПРОГРАМА SMART FARM

Farm Smart дає змогу постійного спостереження посівів з використанням даних метеорологічних станцій, фотопасток для відлову шкідників та спеціально опрацьованих зразків хворобових та фенологічних розвитку шкідника, через використання системи вчасного попередження про загрозу.

ПРОГРАМА
SMART
FARM



ВИКОРИСТАННЯ ДРОНІВ

Моніторинг дронами дозволяє отримати інформацію про польовий водний менеджмент і стан рослин, включаючи

- ступінь зеленості посівів,
- індекс вегетації культури,
- ступінь забур'яненості,
- визначення шкідників,
- очікувана врожайність посівів.

Цей інноваційний метод дозволяє регулювати кількість використаних добрив, пестицидів і води





ДЯКУЄМО ЗА УВАГУ!

Фірма Agrarna AR Sp. z o. o

Адреса: Wróblewo - Osiedle 2, 09-152 Naruszewo

Контакт: