

КУЛЬТУРНИЙ ЛАНДШАФТ ЯК ГЕОГРАФІЧНИЙ ФЕНОМЕН

Матеріали
Міжнародної наукової конференції
(23-25 вересня, 2021)



ЧЕРНІВЦІ 2021

ЧЕРНІВЕЦЬКИЙ НАЦІОНАЛЬНИЙ УНІВЕРСИТЕТ
ІМЕНІ ЮРІЯ ФЕДЬКОВИЧА

Географічний факультет

Кафедра фізичної географії, геоморфології та палеогеографії

Національний природний парк «Хотинський»

Управління молоді та спорту

Чернівецької обласної державної адміністрації

Європейська асоціація студентів-географів
(Чернівецький відділ)

КУЛЬТУРНИЙ ЛАНДШАФТ ЯК ГЕОГРАФІЧНИЙ ФЕНОМЕН

Матеріали

Міжнародної наукової конференції
(23–25 вересня, 2021)

Чернівці

Чернівецький національний університет
імені Юрія Федьковича

2021

УДК 911.2.913.551.8
К369

Редакційна колегія: Андрейчук В., Бучко Ж., Воловик В., Воровка В., Герасименко Н., Гродзинський М., Денисик Г., Мига-Пйонтек У., Проскурняк М., Рідуш Б., Чернега П.

Культурний ландшафт як географічний феномен : Матеріали Міжнар. Наук. Конф. (23–25 вересня, 2021). – Чернівці : Чернівецький нац. ун-т., 2021. – 140 с.

Збірник матеріалів Міжнародної наукової конференції «Культурний ландшафт як географічний феномен» присвячений актуальним питанням інтерпретацій культурного ландшафту, цілеспрямовано створеним ландшафтам, реліктовим та палеоландшафтам, збереженню та адаптації культурних ландшафтів до природних та антропогенних змін.

Для фахівців у галузі географічних і суміжних наук.

УДК 911.2.913.551.8

- © Колектив авторів, 2021
- © Комп'ютерна верстка, С. Кирилюк, 2021
- © Дизайн обкладинки, С. Кирилюк, 2021



ЗМІСТ

ІНТЕРПРЕТАЦІЇ КУЛЬТУРНОГО ЛАНДШАФТУ

<i>Жанна Бучко</i>	ЕТНОКУЛЬТУРНІ ЛАНДШАФТИ: ТУРИЗМОЗНАВЧИЙ АСПЕКТ	8
<i>Володимир Воловик</i>	ЕТИМОЛОГІЯ ТЕРМІНУ «КУЛЬТУРА» У КОНТЕКСТІ «КУЛЬТУРНОГО ЛАНДШАФТУ»	10
<i>Григорій Денисик, Леонід Стефанков</i>	АНТРОПОГЕННИЙ ЛАНДШАФТ ЯК ОСНОВА КУЛЬТУРНОГО ЛАНДШАФТУ	12
<i>Сергій Кирилюк</i>	САДОВО-ЛАНДШАФТНИЙ КОМПЛЕКС ЯК КУЛЬТУРНИЙ ЛАНДШАФТ	16
<i>Віталій Коржик</i>	ВІЗУАЛІЗАЦІЯ УРБООСИСТЕМИ МІСТА ЧЕРНІВЦІ	19
<i>Віталій Коржик</i>	ПОВЕРХНІ ВИРІВНЮВАННЯ НА БУКОВИНІ. РІЗНОВІКОВІ ЛАНДШАФТИ	21
<i>Сергій Міхелі, Денис Полтавченко</i>	ГЕОГРАФІЧНІ ЛАНДШАФТИ ДНІПРОПЕТРОВЩИНИ ЯК ПРИРОДНА ОСНОВА КУЛЬТУРНИХ ЛАНДШАФТІВ	23
<i>Сергій Міхелі, Наталя Чекеріло</i>	УНІКАЛЬНІ ЛАНДШАФТИ УКРАЇНИ ЯК ОБ'ЄКТ НАУКОВИХ ДОСЛІДЖЕНЬ	25
<i>Олена Міщенко</i>	ПРОСТОРОВА СТРУКТУРА САКРАЛЬНИХ ЛАНДШАФТІВ	27
<i>Валерій Петлін</i>	ТЕОРЕТИЧНІ ЗАСАДИ ОРГАНІЗОВАНОСТІ КУЛЬТУРНОГО ЛАНДШАФТУ	29
<i>Наталія Погорільчук, Ольга Ковтоюк</i>	ПІЗНАВАЛЬНІ ЦІННОСТІ КУЛЬТУРНИХ ЛАНДШАФТІВ ПОСТ-МАЙНИНГОВИХ ОБ'ЄКТІВ	31
<i>Петро Чернега</i>	ПОСЕЛЕНСЬКІ СИСТЕМИ – ЯК НАЙДАВНІШІ ПРОЯВИ КУЛЬТУРНИХ ЛАНДШАФТІВ	33
 <u>ЦІЛЕСПРЯМОВАНО СТВОРЕНІ ЛАНДШАФТИ</u>		
<i>Dariia Kholiavchuk, Marta Cebulska</i>	MAXIMUM MONTHLY PRECIPITATION TOTALS IN THE URBANISED AREAS THE POLISH AND UKRAINIAN CARPATHIAN FORELAND, 1984-2016	36
<i>Галина Байрак</i>	ВПЛИВ РЕЛЬЄФУ НА ТРАСУВАННЯ ВУЛИЧНО-ДОРОЖНОЇ І ЗАЛІЗНИЧНОЇ МЕРЕЖІ ЛЬВОВА	39
<i>Тетяна Божук</i>	ПАЛАЦОВО-ПАРКОВІ АНСАМБЛІ ЯК ЦІЛЕСПРЯМОВАНО СТВОРЕНІ ЛАНДШАФТИ	42



Матеріали Міжнародної наукової конференції КУЛЬТУРНИЙ ЛАНДШАФТ ЯК ГЕОГРАФІЧНИЙ ФЕНОМЕН

<i>Богдан Гавришок, Наталя Лісова</i> БЕЛІГЕРАТИВНІ ЛАНДШАФТИ В ПОДІЛЬСЬКИХ ТОВТРАХ	45
<i>Клавдія Клініська, Вікторія Яворська, Ярослава Атаманюк</i> ГЕОЕКОЛОГІЧНА ЕКСПЕРТИЗА У РЕКРЕАЦІЙНО-ТУРИСТИЧНОМУ ПРИРОДОКОРИСТУВАННІ: ТЕОРЕТИЧНІ ПОЛОЖЕННЯ	47
<i>Костянтин Наконечний, Ярослава Атаманюк</i> ГЕОЕКОЛОГІЧНІ ДОСЛІДЖЕННЯ ЯКОСТІ ВОД В М. ІВАНО–ФРАНКІВСЬК	49
<i>Євген Тиханович, Володимир Біланюк, Любомир Безручко</i> СНІГОВИЙ ПОКРИВ ТЕРИТОРІЇ ІМОВІРНОГО БУДІВНИЦТВА ПІРСЬКОЛИЖНОГО КУОРТУ НА МАСИВІ СВИДОВЕЦЬ	51

РЕЛІКТОВІ ТА ПАЛЕОЛАНДШАФТИ

<i>Юлія Авдєєнко</i> СТАН ВИВЧЕННЯ ГЕОАРХЕОЛОГІЧНИХ ПАМ'ЯТОК ПРАВОБЕРЕЖЖЯ СЕРЕДНЬОГО ПРИДНІПРОВ'Я	54
<i>Лариса Белей</i> ТИПОЛОГІЧНА ХАРАКТЕРИСТИКА РЕЛІКТОВИХ ЛАНДШАФТІВ КАРПАТСЬКОГО НАЦІОНАЛЬНОГО ПРИРОДНОГО ПАРКУ	56
<i>Олександр Бончковський</i> ҐРУНТИ ТА РОСЛИННІСТЬ ЦЕНТРАЛЬНОЇ ЧАСТИНИ ВОЛИНСЬКОЇ ВИСОЧИНИ У ВИТАЧІВСЬКИЙ ЧАС	58
<i>Олександр Галаган, Ольга Ковтонюк, Наталія Корогода</i> РЕЛІКТОВІ КУЛЬТУРНІ ЛАНДШАФТИ В ДОЛИНАХ РІЧОК УКРАЇНСЬКИХ КАРПАТ	60
<i>Наталія Герасименко</i> ЛАНДШАФТИ ТЕРИТОРІЇ УКРАЇНИ ВПРОДОВЖ ПОТЯГАЙЛІВСЬКОГО ЕТАПУ	62
<i>Леся Горда, Яна Поп'юк, Богдан Рідуш</i> НИЗЬКІ ТЕРАСИ ДНІСТРА В РАЙОНІ СТОЯНКИ ДОРОШІВЦІ 3	64
<i>Ілля Кравчук</i> ГЕОАРХЕОЛОГІЧНІ ПАМ'ЯТКИ МАТЕРІАЛЬНИХ КУЛЬТУР ГОЛОЦЕНУ ЛІВОБЕРЕЖЖЯ СЕРЕДНЬОГО ПРИДНІПРОВ'Я	67
<i>Анатолій Кушнір, Олександр Лейберюк, Володимир Швайко</i> ВЕБ-ОРІЄНТОВАНИЙ ГІС-ЗАСТОСУНОК ЯК ІНСТРУМЕНТ ДЛЯ УПРАВЛІННЯ ДАНИМИ ПАЛЕОҐРУНТОЗНАВЧИХ ДОСЛІДЖЕНЬ ГОЛОЦЕНУ	70
<i>Жанна Матвійшина, Юрій Дмитрук</i> КУЛЬТУР-ПАЛЕОЛАНДШАФТИ ОБОРОННИХ ВАЛІВ НАДЗБРУЧЧЯ	72
<i>Жанна Матвійшина, Олександр Пархоменко</i> ПАЛЕОПЕДОЛОГІЧНІ ДОСЛІДЖЕННЯ В МЕЖАХ АРХЕОЛОГІЧНИХ ОБ'ЄКТІВ ТЕРИТОРІЇ ЧЕРНІГІВЩИНИ	74
<i>Яна Поп'юк, Богдан Рідуш, Василь Шавранський</i> ЗАСЕЛЕННЯ ДОЛИНИ ВЕРХНЬОГО ПРУТУ В ПІЗНЬОМУ ПЛЕЙСТОЦЕНІ	77



<i>Євгеній Рогозін</i>	СТАНОВЛЕННЯ КУЛЬТУРНИХ ЛАНДШАФТІВ БРОНЗОВОЇ ДОБИ І АНТИЧНОСТІ У ПІВНІЧНО-СХІДНОМУ КРИМУ	79
<i>Юліан Тютюнник</i>	ПАЛІМПСЕСТ ЛАНДШАФТУ «ЧЕРВОНИЙ ЕКСКАВАТОР»: ВІД ПОВСТАНСЬКОЇ РЕСПУБЛІКИ ДО ПОЛІЦЕЙСЬКОЇ ШКОЛИ	81
<i>Анастасія Шевцова</i>	РЕЛЬЄФ ПАЛЕОЛІТИЧНИХ ПОСЕЛЕНЬ БУГЛІВСЬКОЇ ГРУПИ НА ПОДІЛЛІ	91
<i>Андрій Яцишин, Роман Дмитрук</i>	БУДОВА ТА ІСТОРІЯ ФОРМУВАННЯ ДОЛИНИ ЛУКВИ	93

**ЗБЕРЕЖЕННЯ ТА АДАПТАЦІЯ КУЛЬТУРНИХ ЛАНДШАФТІВ
ДО ПРИРОДНИХ ТА АНТРОПОГЕННИХ ЗМІН**

<i>Ігуна Hodzinska</i>	GEOGRAPHICAL FEATURES OF FORMATION OF THE RECLAMATION SYSTEM OF THE BANNA VALLEY	97
<i>Ольга Гоманюк</i>	ПАРАДОКСИ ТА ПРОБЛЕМИ ЗБЕРЕЖЕННЯ ІСТОРИЧНОГО ЛАНДШАФТУ СТАРОГО ДЕМИДІВСЬКОГО ЗАВОДУ	99
<i>Вероніка Грицьку</i>	УЩЕЛИНА БІКАЗ (РУМУНІЯ) ЯК ПРИКЛАД РОЗВИТКУ ТРАНСКОРДОННОГО ТУРИЗМУ	101
<i>Василь Дзєман, Ярослав Дзєман</i>	ВПЛИВ ПРИРОДНИХ УМОВ І РЕСУРСІВ НА ФОРМУВАННЯ ПОСЕЛЕНСЬКИХ ЛАНДШАФТІВ ЗАХІДНОУКРАЇНСЬКОГО РЕГІОНУ	103
<i>Ірина Добинда</i>	ІСТОРИКО-КУЛЬТУРНІ ОБ'ЄКТИ ВОЛОДИМИР-ВОЛИНСЬКОГО РАЙОНУ ЯК ЕЛЕМЕНТИ КУЛЬТУРНОГО ЛАНДШАФТУ	105
<i>Ірина Кравцова, Олексій Ситник</i>	КУЛЬТУРНІ ЛАНДШАФТИ ГАЙВОРОНСЬКОГО КРАЮ – ОСНОВА ОПТИМАЛЬНОГО РОЗВИТКУ ГАЙВОРОНСЬКОЇ МІСЬКОЇ ТЕРИТОРІАЛЬНОЇ ГРОМАДИ	107
<i>Іван Круглов, Анатолій Смалійчук, Олег Часковський, Володимир Біланюк, Роман Притула, Ганна Смалійчук</i>	МЕТОДОЛОГІЯ ДОСЛІДЖЕННЯ ПЕРСПЕКТИВНОЇ ДИНАМІКИ КАРПАТСЬКОГО ЛІСОГОСПОДАРСЬКОГО ЛАНДШАФТУ	110
<i>Віталій Присакар, Галина Ходан, Аліна Дячук</i>	ЕФЕКТИВНЕ ПРИРОДОКОРИСТУВАННЯ І КУЛЬТУРНИЙ ЛАНДШАФТ	112
<i>Сергій Пугач</i>	ВПЛИВ СОЦІАЛЬНИХ ІНТЕРНЕТ-МЕРЕЖ НА ПРИРОДНІ ЛАНДШАФТИ	114
<i>Роман Сливка, Ірина Закутинська</i>	КРИМСЬКИЙ ТЕРИТОРІАЛЬНО-ПОЛІТИЧНИЙ КОНФЛІКТ: ПРОБЛЕМИ РУЙНУВАННЯ КУЛЬТУРНИХ ЛАНДШАФТІВ ПІВОСТРОВА	116
<i>Вячеслав Явкін, Галина Круль, Степан Брик</i>	НЕБЕЗПЕКИ ЗАБРУДНЕННЯ ПОВІТРЯ ЕКСКАРСІЙНО-ПРИВАБЛИВОГО МІСТА (НА ПРИКЛАДІ ЧЕРНІВЦІВ)	118



Матеріали Міжнародної наукової конференції
**КУЛЬТУРНИЙ ЛАНДШАФТ
ЯК ГЕОГРАФІЧНИЙ ФЕНОМЕН**

СЕКЦІЯ МОЛОДИХ НАУКОВЦІВ

<i>Владислав Алексєєв, Дарія Холявчук</i> ВІЗУАЛІЗАЦІЯ КУЛЬТУРНОГО ЛАНДШАФТУ НА УРОКАХ ШКІЛЬНОЇ ГЕОГРАФІЇ	123
<i>Руслана Біла, Мирослав Проскурняк</i> ОСНОВНІ ЧИННИКИ ФОРМУВАННЯ ЕТНОКУЛЬТУРНОГО ЛАНДШАФТУ МІСТА ХМІЛЬНИКА	125
<i>Софія Бортник</i> ПРОСТОРОВИЙ РОЗВИТОК КУЛЬТУРНИХ ЛАНДШАФТІВ ІСТОРИЧНОЇ МІСЦЕВОСТІ ОБОЛОНЬ У М. КИЄВІ	127
<i>Володимир Зеленчук, Дарія Холявчук</i> СНІГОВІ ЛАВИНИ В ХРОНІКАХ МІСЦЕВОГО НАСЕЛЕННЯ ВЕРХОВИНСЬКОГО РАЙОНУ	131
<i>Людмила Костенюк, Леся Одинська</i> ОСОБЛИВОСТІ ГІДРОМЕРЕЖІ ТА РУСЛОВИХ ПРОЦЕСІВ Р. РІЧКА (БАСЕЙН ЧОРНОГО ЧЕРЕМОШУ)	133
<i>Іван Молдован, Петро Чернега</i> ЕЛЕКТРОЕНЕРГЕТИКА ТА НАВКОЛИШНЄ СЕРЕДОВИЩЕ	135
<i>Віталій Тимчук</i> ГЕОГРАФІЧНІ АСПЕКТИ РОЗШИРЕННЯ ТЕРИТОРІЇ КАРПАТСЬКОГО НАЦІОНАЛЬНОГО ПРИРОДНОГО ПАРКУ	137



ВПЛИВ РЕЛЬЄФУ НА ТРАСУВАННЯ ВУЛИЧНО-ДОРОЖНОЇ І ЗАЛІЗНИЧНОЇ МЕРЕЖІ ЛЬВОВА

Галина Байрак

Львівський національний університет імені Івана Франка

Львів має складний рельєф краю Подільської височини і рівнини Малого Полісся. Перепад висот становить близько 100 м. Виділяємо такі чотири морфологічних типи поверхонь рельєфу міста: 1) рівнинна низька поверхня, яка займає котловину Полтви та ділянку на границі Малого Полісся з абсолютними висотами 260–280 м; 2) полого-схилі поверхні – це ділянки, які прилягають до котловини Полтви з висотами 280–320 м, крутістю до 7°; 3) покаті поверхні краю Розточчя і Поділля з висотами 340–380 м, крутістю до 12°; 4) рівнинно-платоподібні поверхні Львівського плато південних районів міста висотою 320–380 м, більш підвищені, ніж рівнинно-котловинні.

Вулично-дорожня мережа є «кістяком», на якому будується організація міста. Вона є частиною міських шляхів сполучення, яка забезпечує необхідні вантажні і пасажирські зв'язки між окремими функціональними зонами міста, а також всередині цих зон та інших міських територій. Основою вулично-дорожньої мережі є магістральні і міжрайонні дороги, другорядними виступають внутріквартальні вулиці. Загальна протяжність вулично-дорожньої мережі Львова становить 588,9 км.

Вулично-дорожня мережа значно прив'язана до рельєфу міста. За положенням відносно рельєфу поділяємо її на: долинного, схилового, вододільного і змішаного типу (*Рис.*).

До змішаного типу відносимо магістральні дороги, які, як правило, простягаються впоперек рельєфу, починаючись від котловинної частини міста, розходяться радіальними променями у різних напрямках через схилі поверхні і виходять на вододіли. Це вул. Городоцька, Шевченка, Замарстинівська, Личаківська, Глинянський тракт, Зелена, Стрийська.

Долинного типу є міжрайонні траси – Чорновола, Хмельницького, Липинського, а також міжквартальні вулиці району Підзамче, рів-



Матеріали Міжнародної наукової конференції КУЛЬТУРНИЙ ЛАНДШАФТ ЯК ГЕОГРАФІЧНИЙ ФЕНОМЕН

нинної частини Кривчиць. Центральні проспекти Свободи і Шевченка чітко узгоджені із простяганням долини Полтви.

Схилового типу вулично-дорожня мережа має два підтипи: а) впоперек схилів із серпантиноподібними ділянками, крутими вигинами під 45 і 90° і підйомами/спусками у 10–15%; б) простягається чітко вздовж схилів височин Розточчя чи краю Поділля. До підтипу а відносяться початкові ділянки магістральних доріг, які «спинаються» по крутих схилах: вул. Стрийська, Шевченка, Зелена, Личаківська, а також міжрайонні вулиці Кн. Ольги, Стуса, Чупринки, Щурата та інші. До підтипу б належать вул. Старознесенська, Мазепи, Клепарівська, Бандери, частина Замарстинівської тощо.

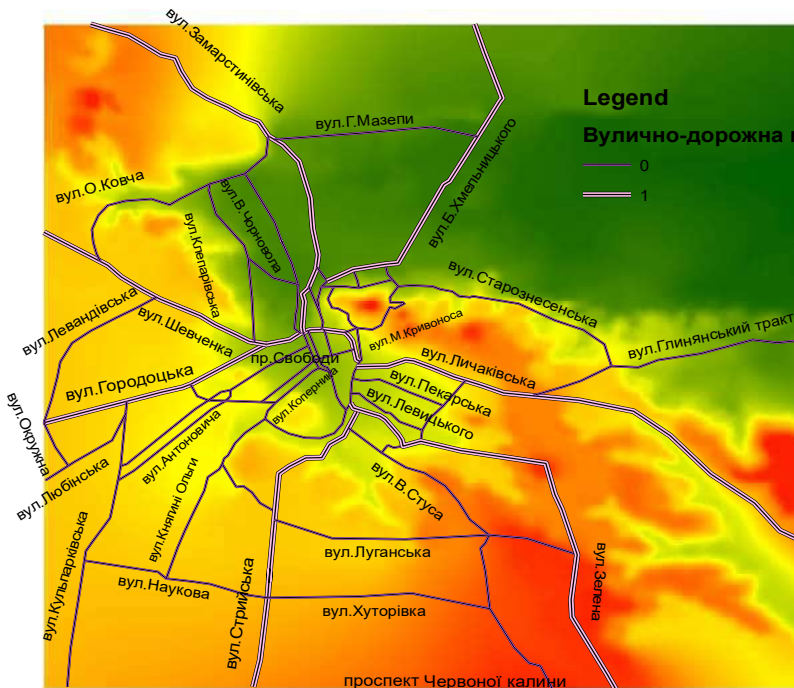


Рис. Рельєф і вулично-дорожня мережа м. Львова
(виконано в ArcGIS-10.5).

Умовні позначення: 0 – магістральні дороги, 1 – міжрайонні вулиці.



Вододільного типу вулично-дорожна мережа переважає на Львівському плато: міжрайонні вул. Кульпарківська, Любінська, Наукова, Луганська, Хуторівка та у мікрорайоні Сихів – пр. Червоної Калини, Скрипника, Вернадського й інші. Цікаво, що деякі ділянки доріг чітко фіксують лінію вододілу. Так, наприклад, вул. Володимира Великого проходить вздовж Головного Європейського вододілу між р. Полтвою (басейн Балтійського моря) і Зуброю (басейн Чорного моря), а вул. Пасічна – вздовж вододілу між р. Полтвою і Марунькою (басейн Зх.Бугу).

Залізнична мережа Львова теж значно узгоджена із рельєфом. Зокрема, Головний залізничний вокзал розташований на вершинній поверхні, що належить до Головного Європейського вододілу між ріками Білогірський, Левандівський потоки (впадають у р. Верещицю, басейн Дністра) і Полтвою (басейн Зх.Бугу і Вісли). Частина колії біля станції Клепарів проходить чітко вздовж краю схилу, за яким знаходиться широка низина льодовикової Ряснянської прохідної долини. Залізнична колія біля станції Підзамче трасує підніжжя схилів Лисогірської височини (край Поділля). Невикористовувана Кривчицька колія для того, щоб здолати перепад висот у майже 100 м (340 на привододільній і 260 м на придолінній поверхні), робить «петлю» серпантинного типу довжиною 3,2 км діаметром 500 м, повертаючи у зворотному напрямі на 180°.

Таким чином, узгодження вулично-дорожньої і залізничної мережі Львова із рельєфом виявляється досить чітко. Воно впливає на планувальну структуру міста, його вертикальний каркас. В історичній частині міста транспортна мережа більш узгоджена із простяганням долинних і схилових поверхонь, тоді як в районах новобудов вона пристосована до ліній вододілів і напряму простягання вершинних поверхонь.